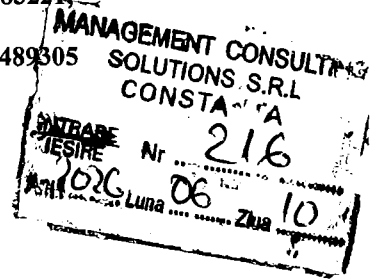




*Evaluare afaceri, proprietăți, bunuri,
Consultanță în management,
Reorganizare și restructurare, Studii de fezabilitate,
Planuri de afaceri, Finanțarea afacerilor*

România, 900190, Constanța, str. C.D. Gherea, nr. 13,
Telefon/fax 0341/173794, mobil 0745/183221,
e-mail: dragos.ipate@gmail.com
RC: J 13/1792/2003, Cod fiscal: RO 15489305

S.C. UTILITĂȚI PUBLICE CERNAVODĂ S.R.L.	
INTRARE	NR. 2430
IEȘIRE	
Ziua 16	Luna 06 Anul 2026



RAPORT DE EVALUARE

DEȘEURI METALICE

PROPRIETAR:

SC UTILITĂȚI PUBLICE CERNAVODĂ SRL

ACHIZITOR:

SC UTILITĂȚI PUBLICE CERNAVODĂ SRL

IUNIE 2026

RAPORT DE EVALUARE

Obiectul evaluării: DESEURI METALICE

Scopul evaluării: Evaluare deșeuri metalice

Achizitor: S.C.UTILITĂȚI PUBLICE CERNAVODĂ S.R.L.

Proprietar: S.C.UTILITĂȚI PUBLICE CERNAVODĂ S.R.L.

**Prestator: MANAGEMENT CONSULTING
SOLUTIONS S.R.L. CONSTANȚA**

Data evaluării: 10 Iunie 2026

CUPRINS

CUPRINS	2
SINTEZA RAPORTULUI DE EVALUARE	3
CERTIFICARE	7
Capitolul 1. Termenii de referință ai evaluării	8
1.1. Identificarea activului supus evaluării.....	8
1.2. Identificarea clientului/achizitorului.....	8
1.3. Utilizarea desemnată.....	9
1.4. Utilizatorul desemnat.....	9
1.5. Identificarea și competența evaluatorului	9
1.6. Moneda evaluării.....	10
1.7. Data evaluării	10
1.8. Tipul valorii	10
1.9. Natura și sursa informațiilor pe care se bazează evaluarea.....	10
1.10. Ipoteze semnificative sau/și ipoteze speciale semnificative	11
1.11. Constatările unui specialist sau ale unui furnizor extern de servicii	12
1.12. Factori de mediu, sociali și de guvernanță:	12
1.13. Tipul raportului de evaluare.....	12
1.14. Restricții de utilizare, difuzare sau publicare	12
1.15. Declararea conformității evaluării cu SEV	12
Capitolul 2. Date despre bunurile mobile	13
2.1. Date de identificare a proprietarului	13
2.2. Date de identificare și prezentare a bunurilor	13
2.3. Date despre bunuri mobile comparabile.....	14
Capitolul 3. Evaluarea	17
3.1. Evaluarea bunurilor prin metoda comparației directe de piață.....	17
3.2. Reconcilierea valorilor.....	19

ANEXE

1. Poze;
2. Ofertă de preț achiziție deșeuri metalice.

SINTEZA RAPORTULUI DE EVALUARE

1. Descrierea bunurilor mobile evaluate

Bunurile evaluate constau în deșeuri metalice, compuse din țevi izolate, țevi neizolate și vane:

Componentele evaluate sunt prezentate în tabelul 1.

Tabel 1. Prezentarea deșeurilor metalice: țevi izolate, țevi neizolate și vane:

Nr. Crt.	Tip Deșeu	Diametru	UM	Caracteristici tehnice	Cantitate	Cantitate	Cantitate estimată	Cantitate estimată (masă totală)	
					buc	ml	kg/ml	kg	
1	Țeavă izolată	NG	DN150	ml	Ø 168,3 mm țeavă oțel, țeavă oțel P235GH DN150, izolație PUR (spumă poliuretanică), manta exterioară HDPE (țeavă oțel: ~20 – 30 kg/m (în funcție de grosime) izolație + manta: ~3 – 6 kg/m)	-	34,00	20,40	693,60
2			DN100	ml	Ø oțel ~114,3 mm, țeavă oțel P235GH DN100, izolație PUR (spumă poliuretanică) manta HDPE, țeavă oțel: ~15 – 18 kg/m, izolație + manta: ~2 – 4 kg/m	-	102,00	11,90	1.213,80
3			DN80	ml	Ø oțel ~88,9 mm, țeavă oțel P235GH DN80, izolație PUR, manta HDPE Greutate tipică pe metru: țeavă oțel: ~8 – 10 kg/m, izolație + manta: ~2 – 3 kg/m, total: ~10 – 13 kg/m	-	96,00	8,40	806,40
4			DN65	ml	Ø oțel ~76,1 mm, țeavă oțel P235GH DN65, izolație PUR, manta HDPE	-	48,00	7,10	340,80
5			DN50	ml	Ø oțel ~60,3 mm, țeavă oțel P235GH DN50, izolație PUR (spumă poliuretanică), manta HDPE	-	198,00	5,20	1.029,60
6			DN40	ml	Ø oțel ~48,3 mm, țeavă oțel P235GH DN40, izolație PUR, manta HDPE, cavă oțel: ~3,5 – 5 kg/m, izolație + manta: ~1 – 2 kg/m	-	50,00	3,70	185,00
		Total NG				-	528,00		4.269,20
1		ZN	DN100	ml	Țeavă oțel DN100 (Ø114.3 mm uzual), Izolație + manta zincată (ZN)	-	60,00	11,90	714,00
2			DN80	ml	Țeavă oțel DN80 (Ø88.9 mm uzual), Izolație + manta zincată (ZN)	-	418,00	7,20	3.009,60
3			DN65	ml	Țeavă oțel DN65 (Ø76.1 mm uzual), Izolație + manta zincată (ZN)	-	3,00	6,00	18,00
4			DN50	ml	Țeavă oțel DN50 (Ø60.3 mm uzual), Izolație + manta zincată (ZN)	-	71,00	4,70	333,70
5			DN40	ml	Țeavă oțel DN40 (Ø48.3 mm uzual), Izolație + manta zincată (ZN)	-	111,00	3,70	410,70
6			DN32	ml	Țeavă oțel DN32 (Ø42.4 mm uzual), Izolație + manta zincată (ZN)	-	168,00	3,20	537,60
	Total ZN				-	831,00		5.023,60	
	TOTAL TEAVĂ IZOLATĂ						1.359,00		9.292,80
1	VANĂ	DN200	buc	fontă PN16 (flanșată, uz industrial)	6,00	-	-	315,00	
2		DN150	buc	fontă PN16 (flanșată, uz industrial)	14,00	-	-	470,00	
3		DN125	buc	fontă PN16 (flanșată, uz industrial)	13,00	-	-	310,00	
4		DN100	buc	fontă PN16 (flanșată, uz industrial)	30,00	-	-	570,00	
5		DN80	buc	fontă PN16 (flanșată, uz industrial)	8,00	-	-	128,00	
6		DN65	buc	fontă PN16 (flanșată, uz industrial)	14,00	-	-	230,00	
7		DN50	buc	fontă PN16 (flanșată, uz industrial)	19,00	-	-	235,00	
8		DN40	buc	fontă PN16 (flanșată, uz industrial)	25,00	-	-	200,00	
	TOTAL VANĂ				129,00	-	-	2.458,00	
1	Țeavă neizolată	NG	DN150	ml	NG DN125, 374 m (oțel tipic P265GH / Ø68,3 mm, grosime uzuală ~4.5–5 mm)	-	160,00	20,40	3.264,00
2			DN125	ml	oțel tipic P265GH / Ø139.7 mm, grosime uzuală ~4.5–5 mm	-	374,00	15,10	5.647,40
3			DN100	ml	aprox. Ø114.3 mm, P265GH/P235GH, grosime uzuală ~4.5–5 mm	-	323,00	11,90	3.843,70
4			DN80	ml	Ø88.9 mm, P265GH/P235GH, grosime uzuală ~3.2–4 mm sau similar	-	30,00	8,40	252,00
5			DN65	ml	Ø76.1 mm, P265GH/P235GH, grosime uzuală ~3.2–4 mm sau similar	-	92,00	7,10	653,20
6			DN50	ml	Ø60.3 mm, P265GH/P235GH, grosime uzuală ~3.2–4 mm sau similar	-	100,00	5,20	520,00
		TOTAL				-	1.079,00		14.180,30
1	ZN	DN80	ml	Ø88.9 mm, P265GH/P235GH, grosime uzuală ~3.2–4 mm	-	267,00	7,20	1.922,40	

2		DN65	ml	Ø76.1 mm, P265GH/P235GH, grosime uzuală ~3.2-4 mm	-	21,00	6,00	126,00
3		DN50	ml	Ø60.3 mm, P265GH/P235GH, grosime uzuală ~3.2-4 mm	-	104,00	4,70	488,80
4		DN40	ml	Ø48.3 mm, P265GH/P235GH, grosime uzuală ~3.2-4 mm	-	195,00	3,70	721,50
5		DN25	ml	Ø33.7 mm, P265GH/P235GH, grosime uzuală ~3.2-4 mm	-	38,00	3,00	114,00
TOTAL ȚEAVĂ NEIZOLATĂ					-	625,00		3.372,70
TOTAL (ȚEAVĂ + VANĂ)					-	1.704,00		17.553,00
								29.303,80

Observație importantă: Cantitățile de componente nefuncționale (masa acestora) sunt estimate.

Cantitatea finală va fi măsurată exact prin cântărire certificată.

2. Evaluarea bunurilor

Bunurile mobile constând în țevi izolate, țevi neizolate și vane au fost evaluate prin metoda comparației de piață cu prețul solicitat sau oferit de diverși comercianți autorizați pe piață;

În tabelul 2 sunt prezentate valorile rezultate din aplicarea metodei de evaluare.

Tabel 2. Rezultatele evaluării pentru deșeuri:

Nr. Crt.	Tip Deșeu	Diametru	Proveniență	UM	Cantitate	Cantitate	Cantitate estimată	Cantitate estimată (masă totală)	Localizare	Valoare deșeuri		
										cu transport inclus	fără transport inclus	
					buc	ml	kg/ml	kg		lei/kg	lei/kg	
1	Teavă izolată	NG	DN150	Utilități Publice Cernavodă	ml	-	34,00	20,40	693,60	Cernavodă	1,00	1,10
2			DN100	Utilități Publice Cernavodă	ml	-	102,00	11,90	1.213,80	Cernavodă	1,00	1,10
3			DN80	Utilități Publice Cernavodă	ml	-	96,00	8,40	806,40	Cernavodă	1,00	1,10
4			DN65	Utilități Publice Cernavodă	ml	-	48,00	7,10	340,80	Cernavodă	1,00	1,10
5			DN50	Utilități Publice Cernavodă	ml	-	198,00	5,20	1.029,60	Cernavodă	1,00	1,10
6			DN40	Utilități Publice Cernavodă	ml	-	50,00	3,70	185,00	Cernavodă	1,00	1,10
Total NG					-	528,00		4.269,20				
1		ZN	DN100	Utilități Publice Cernavodă	ml	-	60,00	11,90	714,00	Cernavodă	1,00	1,10
2			DN80	Utilități Publice Cernavodă	ml	-	418,00	7,20	3.009,60	Cernavodă	1,00	1,10
3			DN65	Utilități Publice Cernavodă	ml	-	3,00	6,00	18,00	Cernavodă	1,00	1,10
4			DN50	Utilități Publice Cernavodă	ml	-	71,00	4,70	333,70	Cernavodă	1,00	1,10
5			DN40	Utilități Publice Cernavodă	ml	-	111,00	3,70	410,70	Cernavodă	1,00	1,10
6			DN32	Utilități Publice Cernavodă	ml	-	168,00	3,20	537,60	Cernavodă	1,00	1,10
Total ZN					-	831,00		5.023,60				
TOTAL ȚEAVĂ IZOLATĂ							1.359,00	9.292,80				
1	VANĂ	DN200	Utilități Publice Cernavodă	buc	6,00	-	-	315,00	Cernavodă	1,00	1,10	
2		DN150	Utilități Publice Cernavodă	buc	14,00	-	-	470,00	Cernavodă	1,00	1,10	
3		DN125	Utilități Publice Cernavodă	buc	13,00	-	-	310,00	Cernavodă	1,00	1,10	
4		DN100	Utilități Publice Cernavodă	buc	30,00	-	-	570,00	Cernavodă	1,00	1,10	
5		DN80	Utilități Publice Cernavodă	buc	8,00	-	-	128,00	Cernavodă	1,00	1,10	
6		DN65	Utilități Publice Cernavodă	buc	14,00	-	-	230,00	Cernavodă	1,00	1,10	
7		DN50	Utilități Publice Cernavodă	buc	19,00	-	-	235,00	Cernavodă	1,00	1,10	
8		DN40	Utilități Publice Cernavodă	buc	25,00	-	-	200,00	Cernavodă	1,00	1,10	
TOTAL VANĂ						129,00	-	2.458,00				
1	Țeavă neizolată	NG	DN150	Utilități Publice Cernavodă	ml	-	160,00	20,40	3.264,00	Cernavodă	1,00	1,10

2		DN125	Utilități Publice Cernavodă	ml	-	374,00	15,10	5.647,40	Cernavodă	1,00	1,10
3		DN100	Utilități Publice Cernavodă	ml	-	323,00	11,90	3.843,70	Cernavodă	1,00	1,10
4		DN80	Utilități Publice Cernavodă	ml	-	30,00	8,40	252,00	Cernavodă	1,00	1,10
5		DN65	Utilități Publice Cernavodă	ml	-	92,00	7,10	653,20	Cernavodă	1,00	1,10
6		DN50	Utilități Publice Cernavodă	ml	-	100,00	5,20	520,00	Cernavodă	1,00	1,10
		TOTAL			-	1.079,00		14.180,30			
1		DN80	Utilități Publice Cernavodă	ml	-	267,00	7,20	1.922,40	Cernavodă	1,00	1,10
2		DN65	Utilități Publice Cernavodă	ml	-	21,00	6,00	126,00	Cernavodă	1,00	1,10
3		DN50	Utilități Publice Cernavodă	ml	-	104,00	4,70	488,80	Cernavodă	1,00	1,10
4		DN40	Utilități Publice Cernavodă	ml	-	195,00	3,70	721,50	Cernavodă	1,00	1,10
5		DN25	Utilități Publice Cernavodă	ml	-	38,00	3,00	114,00	Cernavodă	1,00	1,10
					-	625,00		3.372,70			
		TOTAL ȚEAVĂ NEIZOLATĂ			-	1.704,00		17.553,00			
		TOTAL (ȚEAVĂ + VANĂ)						29.303,80			

Observație importantă: Cantitățile de deșeuri metalice (masa acestora) sunt estimate. Cantitatea finală va fi măsurată exact prin cântărire certificată.

Bunurile mobile evaluate sunt deșeuri metalice compuse din țevi izolate, țevi neizolate și vane, acestea se găsesc în centru orașului Cernavodă.

Concluzie:

Pentru evaluarea bunurilor mobile ce aparțin S.C. UTILITĂȚI PUBLICE CERNAVODĂ S.R.L., s-a considerat că valoarea de piață rezultată prin metoda comparației de piață este cea mai credibilă, relevantă și adecvată, deoarece s-a ținut cont de ofertele comparabile găsite pe piață.

Nr. Crt.	Tip Deșeu	Diametru	UM	Cantitate	Cantitate	Cantitate estimată	Cantitate estimată (masă totală)	Valoare totală deșeuri		
								cu transport inclus	fără transport inclus	
				buc	ml	kg/ml	kg	lei	lei	
1	Teavă izolată	NG	DN150	ml	-	34,00	20,40	693,60	693,60	762,96
2			DN100	ml	-	102,00	11,90	1.213,80	1.213,80	1.335,18
3			DN80	ml	-	96,00	8,40	806,40	806,40	887,04
4			DN65	ml	-	48,00	7,10	340,80	340,80	374,88
5			DN50	ml	-	198,00	5,20	1.029,60	1.029,60	1.132,56
6			DN40	ml	-	50,00	3,70	185,00	185,00	203,50
		Total NG			-	528,00		4.269,20	4.269,20	4.696,12
1		ZN	DN100	ml	-	60,00	11,90	714,00	714,00	785,40
2			DN80	ml	-	418,00	7,20	3.009,60	3.009,60	3.310,56
3			DN65	ml	-	3,00	6,00	18,00	18,00	19,80
4			DN50	ml	-	71,00	4,70	333,70	333,70	367,07
5			DN40	ml	-	111,00	3,70	410,70	410,70	451,77
6	DN32		ml	-	168,00	3,20	537,60	537,60	591,36	
	Total ZN			-	831,00		5.023,60	5.023,60	5.525,96	
	TOTAL TEAVĂ IZOLATĂ					1.359,00		9.292,80	9.292,80	10.222,08
1	VANĂ		DN200	buc	6,00	-	-	315,00	315,00	346,50
2			DN150	buc	14,00	-	-	470,00	470,00	517,00
3			DN125	buc	13,00	-	-	310,00	310,00	341,00
4			DN100	buc	30,00	-	-	570,00	570,00	627,00
5			DN80	buc	8,00	-	-	128,00	128,00	140,80
6			DN65	buc	14,00	-	-	230,00	230,00	253,00
7			DN50	buc	19,00	-	-	235,00	235,00	258,50
8			DN40	buc	25,00	-	-	200,00	200,00	220,00
	TOTAL VANĂ					129,00	-	2.458,00	2.458,00	2.703,80
1	Teavă neizolată	NG	DN150	ml	-	160,00	20,40	3.264,00	3.264,00	3.590,40
2			DN125	ml	-	374,00	15,10	5.647,40	5.647,40	6.212,14
3			DN100	ml	-	323,00	11,90	3.843,70	3.843,70	4.228,07
4			DN80	ml	-	30,00	8,40	252,00	252,00	277,20
5			DN65	ml	-	92,00	7,10	653,20	653,20	718,52
6			DN50	ml	-	100,00	5,20	520,00	520,00	572,00
		TOTAL			-	1.079,00		14.180,30	14.180,30	15.598,33
1		ZN	DN80	ml	-	267,00	7,20	1.922,40	1.922,40	2.114,64
2			DN65	ml	-	21,00	6,00	126,00	126,00	138,60
3			DN50	ml	-	104,00	4,70	488,80	488,80	537,68
4			DN40	ml	-	195,00	3,70	721,50	721,50	793,65
5	DN25		ml	-	38,00	3,00	114,00	114,00	125,40	
	TOTAL			-	625,00		3.372,70	3.372,70	3.709,97	
	TOTAL TEAVĂ NEIZOLATĂ					1.704,00		17.553,00	17.553,00	19.308,30
	TOTAL (TEAVĂ + VANĂ)							29.303,80	29.303,80	32.234,18

Valoarea de piață a bunurilor mobile - deșeuri metalice

(țevi izolate, țevi neizolate și vane) care aparțin S.C. UTILITĂȚI PUBLICE

CERNAVODĂ S.R.L. este evaluată (rotunjită) la:

29.304,00 lei pentru deșeuri cu transport inclus

respectiv

32.234,00 lei pentru deșeuri fără transport inclus

Raportul de evaluare a fost realizat

S.C. MANAGEMENT CONSULTING SOLUTIONS S.R.L.

Administrator

Conf. univ. dr. ing. **Dragoș Mihai IPATE**



CERTIFICARE

Subsemnatul evaluator dr. ing. Dragoș Mihai Ipate certific cu bună credință și după cunoștința mea următoarele:

- afirmațiile susținute în prezentul raport sunt reale și corecte;
- evaluatorul își asumă integral răspunderea asupra tuturor afirmațiilor personale din raportul de evaluare, iar acele date și informații preluate din surse ce nu au putut fi verificate personal de evaluator sunt menționate expres în text;
- analizele, opiniile și concluziile din raport sunt obiective și nepărtinitoare dar limitate numai la ipotezele și ipotezele speciale cunoscute și prezentate în raport;
- evaluatorul nu are nici un interes actual sau viitor în proprietatea ce face obiectul prezentului raport de evaluare;
- evaluatorul nu are nici un avantaj pecuniar sau de alta natura ca urmare a realizării prezentului raport de evaluare în afara remunerării pentru prezenta lucrare;
- evaluatorul nu este angajat direct sau prin intermediari în nici o acțiune cu caracter comercial privind activul evaluat;
- remunerarea evaluatorului nu se face în funcție de exprimarea unei valori prestabilite sau care ar favoriza cauza clientului, de obținere a unui rezultat dorit sau de apariția unui eveniment ulterior;
- evaluatorul își asuma menținerea confidențialității asupra datelor și informațiilor din raport, precum și neutilizarea, acestora, în schimbul unor avantaje neetice sau ilegale, fie personal, fie prin intermediul unei terțe persoane;
- raportul a fost întocmit în concordanță cu legislația în vigoare la data evaluării, în conformitate cu cerințele standardelor de evaluare a bunurilor ANEVAR – ediția 2025, a codului deontologic al evaluatorului din statutul membrilor ANEVAR;
- utilizarea prezentului raport de evaluare poate fi însoțită de verificarea lui numai în conformitate cu procedurile și standardele ANEVAR, respectiv standardul Național *SEV 400 Verificarea evaluărilor*;
- Prezentul raport a fost efectuat în concordanță cu Standardele de Evaluare ANEVAR ediția 2025 și se supune legislației în vigoare;
- evaluatorul a efectuat personal inspecția bunurilor mobile ce fac obiectul prezentului raport de evaluare la data 8 iunie 2026 ;
- evaluatorul este membru al ANEVAR (Asociația națională a evaluatorilor din România);
- evaluatorul își declară competența în evaluarea bunurilor mobile evaluate.

Evaluator

S.C. MANAGEMENT CONSULTING SOLUTIONS S.R.L. CONSTANȚA

Administrator

Conf. univ. dr. ing. Dragoș Mihai Ipate



Capitolul 1. Termenii de referință ai evaluării

1.1. Identificarea activului supus evaluării

Activele supuse evaluării în prezentul raport constau în bunuri mobile deșeuri metalice compuse din țevi izolate, țevi neizolate și vane aflate în proprietatea S.C. UTILITĂȚI PUBLICE CERNAVODĂ S.R.L., cu sediul în Str. Fundătura Viorelelor, nr. 5, oraș Cernavodă, jud. Constanța

Componentele nefuncționale sunt prezentate în tabelul 1.

Tabel 1. Prezentarea componentelor:

Nr. Crt.	Tip Deșeu	Diametru	Proveniență	UM	Caracteristici tehnice	
1	Țeavă izolată	DN150	Utilități Publice Cernavodă	ml	Ø 168,3 mm țeavă oțel, țeavă oțel P235GH DN150, izolație PUR (spumă poliuretanică), manta exterioară HDPE (țeavă oțel: ~20 – 30 kg/m (în funcție de grosime) izolație + manta: ~3 – 6 kg/m)	
2		DN100	Utilități Publice Cernavodă	ml	Ø oțel ~114,3 mm, țeavă oțel P235GH DN100, izolație PUR (spumă poliuretanică) manta HDPE, țeavă oțel: ~15 – 18 kg/m, izolație + manta: ~2 – 4 kg/m	
3		DN80	Utilități Publice Cernavodă	ml	Ø oțel ~88,9 mm, țeavă oțel P235GH DN80, izolație PUR, manta HDPEGreutate tipică pe metru: țeavă oțel: ~8 – 10 kg/m, izolație + manta: ~2 – 3 kg/m,total: ~10 – 13 kg/m	
4		DN65	Utilități Publice Cernavodă	ml	Ø oțel ~76,1 mm, țeavă oțel P235GH DN65, izolație PUR, manta HDPE	
5		DN50	Utilități Publice Cernavodă	ml	Ø oțel ~60,3 mm, țeavă oțel P235GH DN50, izolație PUR (spumă poliuretanică), manta HDPE	
6		DN40	Utilități Publice Cernavodă	ml	Ø oțel ~48,3 mm, țeavă oțel P235GH DN40, izolație PUR, manta HDPE, eavă oțel: ~3,5 – 5 kg/m, izolație + manta: ~1 – 2 kg/m	
Total NG						
1		ZN	DN100	Utilități Publice Cernavodă	ml	Țeavă oțel DN100 (Ø114.3 mm uzual), Izolație + manta zincată (ZN)
2			DN80	Utilități Publice Cernavodă	ml	Țeavă oțel DN80 (Ø88.9 mm uzual), Izolație + manta zincată (ZN)
3			DN65	Utilități Publice Cernavodă	ml	Țeavă oțel DN65 (Ø76.1 mm uzual), Izolație + manta zincată (ZN)
4			DN50	Utilități Publice Cernavodă	ml	Țeavă oțel DN50 (Ø60.3 mm uzual), Izolație + manta zincată (ZN)
5			DN40	Utilități Publice Cernavodă	ml	Țeavă oțel DN40 (Ø48.3 mm uzual), Izolație + manta zincată (ZN)
6			DN32	Utilități Publice Cernavodă	ml	Țeavă oțel DN32 (Ø42.4 mm uzual), Izolație + manta zincată (ZN)
Total ZN						
TOTAL TEAVĂ IZOLATĂ						
1	VANĂ	DN200	Utilități Publice Cernavodă	buc	fontă PN16 (flanșată, uz industrial)	
2		DN150	Utilități Publice Cernavodă	buc	fontă PN16 (flanșată, uz industrial)	
3		DN125	Utilități Publice Cernavodă	buc	fontă PN16 (flanșată, uz industrial)	
4		DN100	Utilități Publice Cernavodă	buc	fontă PN16 (flanșată, uz industrial)	
5		DN80	Utilități Publice Cernavodă	buc	fontă PN16 (flanșată, uz industrial)	
6		DN65	Utilități Publice Cernavodă	buc	fontă PN16 (flanșată, uz industrial)	
7		DN50	Utilități Publice Cernavodă	buc	fontă PN16 (flanșată, uz industrial)	
8		DN40	Utilități Publice Cernavodă	buc	fontă PN16 (flanșată, uz industrial)	
TOTAL VANĂ						
1	Țeavă neizolată	DN150	Utilități Publice Cernavodă	ml	NG DN125, 374 m (oțel tipic P265GH / Ø68,3 mm, grosime uzuală ~4.5-5 mm)	
2		DN125	Utilități Publice Cernavodă	ml	oțel tipic P265GH / Ø139.7 mm, grosime uzuală ~4.5-5 mm	
3		DN100	Utilități Publice Cernavodă	ml	aprox. Ø114.3 mm, P265GH/P235GH, grosime uzuală ~4.5-5 mm	
4		DN80	Utilități Publice Cernavodă	ml	Ø88.9 mm, P265GH/P235GH, grosime uzuală ~3.2-4 mm sau similar	
5		DN65	Utilități Publice Cernavodă	ml	Ø76.1 mm, P265GH/P235GH, grosime uzuală ~3.2-4 mm sau similar	
6		DN50	Utilități Publice Cernavodă	ml	Ø60.3 mm, P265GH/P235GH, grosime uzuală ~3.2-4 mm sau similar	
TOTAL						
1		ZN	DN80	Utilități Publice Cernavodă	ml	Ø88.9 mm, P265GH/P235GH, grosime uzuală ~3.2-4 mm
2			DN65	Utilități Publice Cernavodă	ml	Ø76.1 mm, P265GH/P235GH, grosime uzuală ~3.2-4 mm
3			DN50	Utilități Publice Cernavodă	ml	Ø60.3 mm, P265GH/P235GH, grosime uzuală ~3.2-4 mm
4			DN40	Utilități Publice Cernavodă	ml	Ø48.3 mm, P265GH/P235GH, grosime uzuală ~3.2-4 mm
5			DN25	Utilități Publice Cernavodă	ml	Ø33.7 mm, P265GH/P235GH, grosime uzuală ~3.2-4 mm
TOTAL TEAVĂ NEIZOLATĂ						
TOTAL (TEAVĂ + VANĂ)						

1.2. Identificarea clientului/achizitorului

Achizitorul raportului de evaluare este SC UTILITĂȚI PUBLICE CERNAVODĂ SRL, cu sediul în Cernavoda, Str. Fundătura Viorelelor, nr. 5, jud. Constanța.

1.3. Utilizarea desemnată

Activele supuse evaluării în prezentul raport constau în estimarea valorii de piață a bunurilor mobile aflate în proprietatea SC UTILITĂȚI PUBLICE CERNAVODĂ SRL, cu sediul în Cernavodă, Str. Fundătura Viorelelor, nr. 5, jud. Constanța.

1.4. Utilizatorul desemnat

Utilizator desemnat este SC UTILITĂȚI PUBLICE CERNAVODĂ SRL și nu poate fi făcut public terților, fără acordul scris al evaluatorului.

1.5. Identificarea și competența evaluatorului

Denumire: MANAGEMENT CONSULTING SOLUTIONS S.R.L. CONSTANȚA

Adresa: CONSTANȚA, Str. C. D. Gherea, nr. 13.

Telefon/fax: mobil 0745-183221

E-mail: dragos.ipate@gmail.com

CUI: cod fiscal RO 15489305

Reg. Comerțului: J 13/1792/04.06.2003

Forma juridică: societate cu răspundere limitată

Obiect de activitate: consultanță în management, analiză diagnostic, reorganizare și restructurare, evaluare, studiu de fezabilitate, plan de afaceri, finanțarea afacerilor.

Autorizație: membru corporativ ANEVAR – autorizație 0236.

Evaluatorul - expert tehnic judiciar conf. univ. dr. ing. IPATE DRAGOȘ MIHAI, domiciliat în Constanța, str. C. D. Gherea, nr. 13, cod 900190, tel./fax 0341.173.794, mobil 0745.183.221, e-mail: dragos.ipate@gmail.com, doctor în inginerie industrială:

- membru titular ANEVAR (Asociația Națională a Evaluatorilor Autorizați în România), cu specializările evaluarea proprietăților imobiliare, evaluarea bunurilor mobile și evaluarea întreprinderilor, legitimație nr. 13439;

- expert tehnic judiciar în specialitatea „Evaluarea proprietății imobiliare” și „Evaluări bunuri mobile economie”, autorizație Nr. 30018072014 Seria 670714103313062014, precum și în specialitatea „Evaluarea de întreprinderi”, autorizație Nr. 921305202, Seria 20021222225042024, aflat în evidența Biroului Local de Expertiza Tehnice și Contabile din cadrul Tribunalului Constanța.

Evaluatorul este asigurat de răspundere civilă profesională în domeniul evaluărilor la ALLIANZ TIRIAC ASIGURARI.

Domeniul de activitate: expertiză tehnică în domeniul evaluării proprietății imobiliare și a bunurilor mobile economice, evaluarea întreprinderilor, consultanță în management, analiză diagnostic, reorganizare și restructurare, studiu de fezabilitate, plan de afaceri, finanțarea afacerilor

În calitate de evaluator a participat la realizarea numeroase evaluări de întreprinderi, participații la întreprinderi, active și alte bunuri mobile și proprietăți imobiliare. De asemenea participă la realizarea de expertize tehnice judiciare în domeniile evaluării proprietății imobiliare, evaluarea bunurilor mobile economice și evaluarea întreprinderilor.

1.6. Moneda evaluării

Evaluarea se face în euro la data evaluării, respectiv 10.06.2026.

Cursul de conversie utilizat în calcule este cel de la data evaluării 1 euro = 5,2386 lei.

1.7. Data evaluării

Data evaluării este 10 Iunie 2026.

Data raportului de evaluare (predării) este 11 Iunie 2026.

Inspekția a fost realizată în perioada 08-09 Iunie 2026.

1.8. Tipul valorii

STANDARD DE EVALUARE – SEV 102. Tipuri ale valorii (IVS 102)

10.1 Tipurile valorii descriu premisele sau cerințele fundamentale pe care se vor baza valorile raportate. Este esențial ca tipul (sau tipurile) valorii să fie adecvat(e) termenilor de referință și utilizării desemnate a evaluării, deoarece tipul valorii poate influența sau dicta evaluatorului selectarea metodelor de evaluare, a datelor de intrare și a ipotezelor și, în final, valoarea.

A10. Valoarea de piață

A 10.1 *Valoarea de piață* reprezintă suma estimată pentru care un *activ* și/sau o *datorie* ar putea fi schimbat(ă) la *data evaluării*, între un cumpărător hotărât și un vânzător hotărât, într-o tranzacție nepărtinitoare, după un marketing adecvat și în care părțile au acționat fiecare în cunoștință de cauză, prudent și fără constrângere.

1.9. Natura și sursa informațiilor pe care se bazează evaluarea

Raportul de evaluare s-a realizat la data de 10 Iunie 2026, utilizând date furnizate de la beneficiarul raportului de evaluare – SC UTILITĂȚI PUBLICE CERNAVODĂ SRL - precum și din observațiile evaluatorului rezultate din inspekția la fața locului a bunurilor mobile evaluate.

Conform Notei de comanda emisă de SC UTILITĂȚI PUBLICE CERNAVODĂ SRL, s-au atașat, în copie, documentele necesare realizării raportului de evaluare.

Datele și informațiile furnizate sunt considerate a fi corecte și complete, atât timp cât nu contravin propriilor observații ale evaluatorului, iar aceste situații contradictorii sunt menționate în raport ori de câte ori este necesar. Datele și informațiile au fost sistematizate și interpretate, dar nefiind bazate pe un audit, eventualele omisiuni sau inexactități nu cad în sarcina evaluatorului. Acestea se referă la dimensiuni, structură, finisaje, stare de întreținere, date financiare și economice, etc.

De asemenea s-a ținut seamă de informațiile de piață preluate de pe piață mobilă specifică, la data evaluării și perioada anterioară apropiată, referitoare la vânzări, precum și pe studii proprii ale evaluatorului asupra pieței specifice bunurilor mobile evaluate. De asemenea s-au utilizat informații de la societăți comerciale care au ca domeniu de activitate colectarea și reciclarea componente nefuncționalelor feroase și neferoase și site-uri de specialitate.

Date statistice și de preturi, coeficienți de actualizare, alte recomandări referitoare la metodele de evaluare abordate au fost studiate și adaptate din publicațiile statistice, buletine CET, buletine ANEVAR sau din cataloage de reevaluare a bunurilor mobile similare.

1.10. Ipoteze semnificative sau/și ipoteze speciale semnificative

Raportul a fost realizat pe baza următoarelor ipoteze ce apar în cursul raportului de evaluare:

- **Ipoteze semnificative:**

- evaluatorul nu poate să-și asume nici o responsabilitate privind descrierea situației juridice sau a considerațiilor privind certificatul de proprietate în sensul că se presupune că titlul de proprietate este valabil și bunul poate fi înstrăinat;

- bunul este evaluat ca fiind liber de orice sarcini;

- se presupune o stăpânire responsabilă și o administrare competentă a bunului;

- informațiile furnizate sunt considerate a fi autentice, dar nu se dă o garanție asupra lor;

- toate documentațiile tehnice se presupun a fi corecte iar planurile și/sau alte materialele grafice sunt prezentate sub rezerva de corectitudine a autorilor acestora;

- se presupune că nu există aspecte ascunse sau invizibile ale bunului ce ar avea ca efect o valoare mai mică sau mai mare a proprietății;

- se presupune că bunul este în deplină concordanță cu toate reglementările și restricțiile legale;

- se presupune că certificatul de înmatriculare și alte documente solicitate de autoritățile legale sau administrative locale sau naționale, au fost sau pot fi obținute sau reînnoite pentru oricare din utilizările pe care se bazează estimările valorii;

- se presupune că utilizarea bunului corespunde cu destinația constructivă a acestuia și nu se prevede o schimbare a acesteia;

- evaluatorul nu a fost solicitat să acorde consultanță ulterioară sau se depună mărturie în instanță;

- orice estimare a valorii se referă la întreaga proprietate și orice divizare sau drepturi parțiale anulează această evaluare;

- previziunile sau estimările referitoare la activitatea exploatare se bazează pe condițiile actuale ale piesei, pe factorii anticipați ai ofertei și cererii pe termen scurt și o economie stabilă în continuare;

- **Ipoteze speciale: nu există.**

- **Condiții limitative: nu există.**

1.11. Constatările unui specialist sau ale unui furnizor extern de servicii

Nu au fost utilizate asemenea informații.

1.12. Factori de mediu, sociali și de guvernare:

Oricare cerințe cu privire la luarea în considerare a factorilor de mediu, social și de guvernare semnificativi. Factorii de mediu sunt cei care este necesari a fi respectați, dar având în vedere că, bunurile mobile aparțin SC UTILITĂȚI PUBLICE CERNAVODĂ SRL, conform înscrieri privitoare la dreptul de proprietate și alte drepturi reale, acesta respectă condițiile legale în România. Factorii sociali și de guvernare nu sunt implicați.

1.13. Tipul raportului de evaluare

Raportul de evaluare se realizează în formă scrisă extinsă în patru exemplare originale.

1.14. Restricții de utilizare, difuzare sau publicare

Prezentul raport de evaluare este destinat exclusiv clientului – S.C. UTILITĂȚI PUBLICE CERNAVODĂ S.R.L. și nu poate fi făcut public terților, fără acordul scris al evaluatorului.

1.15. Declarația conformității evaluării cu SEV

S-au avut în vedere și s-au respectat următoarele standarde de evaluare ediția 2025: SEV 100 Cadrul general al evaluării; SEV 101 Termenii de referință ai evaluării; SEV 102 Tipuri ale valorii; SEV 103 Abordări în evaluare; SEV 104 Informații și date de intrare; SEV 105 Modele de evaluare; SEV 106 Documentare și raportare; GEV 630 Evaluarea bunurilor imobile; SEV 300 Mașini, echipamente, instalații și infrastructură; GEV 620 Evaluarea bunurilor mobile de natura mașinilor, echipamentelor, instalațiilor și infrastructurii.

Prezentul raport a fost efectuat în concordanță cu Standardele de Evaluare a bunurilor ANEVAR ediția 2025 enumerate. Nu există devieri de la standardele de evaluare.

Capitolul 2. Date despre bunurile mobile

2.1. Date de identificare a proprietarului

Denumire: S.C. UTILITĂȚI PUBLICE CERNAVODĂ S.R.L.

CUI: RO 27477177

Registrul comerțului: J13/1823/2010

Adresa: str. Fundătura Viorelelor, nr. 5, oraș Cernavodă, Județul Constanta.

2.2. Date de identificare și prezentare a bunurilor

Bunurile evaluate constau în bunuri mobile compuse din țevi izolate, țevi neizolate și vane , având următoarele date tehnice:

Tabel 2.2. Caracteristicile tehnice ale bunurilor evaluate:

Nr. Crt.	Tip Deșeu	Diametru	UM	Caracteristici tehnice	Cantitate	Cantitate	Cantitate estimată	Cantitate estimată (masă totală)		
					buc	ml	kg/ml	kg		
1	Țeavă izolată	NG	DN150	ml	Ø 168,3 mm țeavă oțel, țeavă oțel P235GH DN150, izolație PUR (spumă poliuretanică), manta exterioară HDPE (țeavă oțel: ~20 – 30 kg/m (în funcție de grosime) izolație + manta: ~3 – 6 kg/m)	-	34,00	20,40	693,60	
2			DN100	ml	Ø oțel ~114,3 mm, țeavă oțel P235GH DN100, izolație PUR (spumă poliuretanică) manta HDPE, țeavă oțel: ~15 – 18 kg/m, izolație + manta: ~2 – 4 kg/m	-	102,00	11,90	1.213,80	
3			DN80	ml	Ø oțel ~88,9 mm, țeavă oțel P235GH DN80, izolație PUR, manta HDPE Greutate tipică pe metru: țeavă oțel: ~8 – 10 kg/m, izolație + manta: ~2 – 3 kg/m, total: ~10 – 13 kg/m	-	96,00	8,40	806,40	
4			DN65	ml	Ø oțel ~76,1 mm, țeavă oțel P235GH DN65, izolație PUR, manta HDPE	-	48,00	7,10	340,80	
5			DN50	ml	Ø oțel ~60,3 mm, țeavă oțel P235GH DN50, izolație PUR (spumă poliuretanică), manta HDPE	-	198,00	5,20	1.029,60	
6			DN40	ml	Ø oțel ~48,3 mm, țeavă oțel P235GH DN40, izolație PUR, manta HDPE, țeavă oțel: ~3,5 – 5 kg/m, izolație + manta: ~1 – 2 kg/m	-	50,00	3,70	185,00	
			Total NG			-	528,00		4.269,20	
1			ZN	DN100	ml	Țeavă oțel DN100 (Ø114.3 mm uzual), Izolație + manta zincată (ZN)	-	60,00	11,90	714,00
2				DN80	ml	Țeavă oțel DN80 (Ø88.9 mm uzual), Izolație + manta zincată (ZN)	-	418,00	7,20	3.009,60
3				DN65	ml	Țeavă oțel DN65 (Ø76.1 mm uzual), Izolație + manta zincată (ZN)	-	3,00	6,00	18,00
4				DN50	ml	Țeavă oțel DN50 (Ø60.3 mm uzual), Izolație + manta zincată (ZN)	-	71,00	4,70	333,70
5				DN40	ml	Țeavă oțel DN40 (Ø48.3 mm uzual), Izolație + manta zincată (ZN)	-	111,00	3,70	410,70
6		DN32		ml	Țeavă oțel DN32 (Ø42.4 mm uzual), Izolație + manta zincată (ZN)	-	168,00	3,20	537,60	
		Total ZN			-	831,00		5.023,60		
	TOTAL ȚEAVĂ IZOLATĂ					-	1.359,00		9.292,80	
1	VANĂ		DN200	buc	fontă PN16 (flanșată, uz industrial)	6,00	-	-	315,00	
2			DN150	buc	fontă PN16 (flanșată, uz industrial)	14,00	-	-	470,00	
3			DN125	buc	fontă PN16 (flanșată, uz industrial)	13,00	-	-	310,00	
4			DN100	buc	fontă PN16 (flanșată, uz industrial)	30,00	-	-	570,00	
5			DN80	buc	fontă PN16 (flanșată, uz industrial)	8,00	-	-	128,00	
6			DN65	buc	fontă PN16 (flanșată, uz industrial)	14,00	-	-	230,00	
7			DN50	buc	fontă PN16 (flanșată, uz industrial)	19,00	-	-	235,00	
8			DN40	buc	fontă PN16 (flanșată, uz industrial)	25,00	-	-	200,00	
	TOTAL VANĂ					129,00	-	-	2.458,00	
1	Țeavă neizolată	NG	DN150	ml	NG DN125, 374 m (oțel tipic P265GH / Ø68,3 mm, grosime uzuală ~4.5-5 mm)	-	160,00	20,40	3.264,00	
2			DN125	ml	oțel tipic P265GH / Ø139.7 mm, grosime uzuală ~4.5-5 mm	-	374,00	15,10	5.647,40	
3			DN100	ml	aprox. Ø114.3 mm, P265GH/P235GH, grosime uzuală ~4.5-5 mm	-	323,00	11,90	3.843,70	
4			DN80	ml	Ø88.9 mm, P265GH/P235GH, grosime uzuală ~3.2-4 mm sau similar	-	30,00	8,40	252,00	
5			DN65	ml	Ø76.1 mm, P265GH/P235GH, grosime uzuală ~3.2-4 mm sau similar	-	92,00	7,10	653,20	

6		DN50	ml	Ø60.3 mm, P265GH/P235GH, grosime uzuală ~3.2-4 mm sau similar	-	100,00	5,20	520,00
		TOTAL			-	1.079,00		14.180,30
1		DN80	ml	Ø88.9 mm, P265GH/P235GH, grosime uzuală ~3.2-4 mm	-	267,00	7,20	1.922,40
2		DN65	ml	Ø76.1 mm, P265GH/P235GH, grosime uzuală ~3.2-4 mm	-	21,00	6,00	126,00
3		DN50	ml	Ø60.3 mm, P265GH/P235GH, grosime uzuală ~3.2-4 mm	-	104,00	4,70	488,80
4		DN40	ml	Ø48.3 mm, P265GH/P235GH, grosime uzuală ~3.2-4 mm	-	195,00	3,70	721,50
5		DN25	ml	Ø33.7 mm, P265GH/P235GH, grosime uzuală ~3.2-4 mm	-	38,00	3,00	114,00
		TOTAL ȚEAVĂ NEIZOLATĂ			-	625,00		3.372,70
		TOTAL (ȚEAVĂ + VANĂ)			-	1.704,00		17.553,00
								29.303,80

Observație importantă: Cantitățile de deșeuri metalice (masa acestora) sunt estimate, cantitatea finală va fi măsurată exact prin cântărire certificată.

2.3. Date despre bunuri mobile comparabile

Piața bunurilor mobile (țeavă izolată, neizolată, vane) nu este deosebit de activă dar există totuși oferte de vânzare și cumpărare a componente de acest gen pe site-urile specializate.

Pentru acestea există oferte de bunuri similare prezentate în anexe.



Darius Munteanu

to me ▼

Bună ziua.

Vă putem oferi pe kg de 1 leu pe kg cu transportul nostru

Fără transport adus la noi în depozit 1.1 pe kg

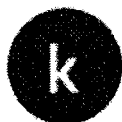
Prețul este negociabil dacă este cazul

Plata se face în aceeași zi

Sau este licitație

Aștept răspunsul dumneavoastră.

Mulțumesc!



kromm.ro

Putem sa oferim 1 RON/per KG . Multumim !



CIF RO1904533, J1991001641130, str. Intrare Incintă Gară Siutghiol, oraș Ovidiu, jud.Constanța

www.recsal.ro; e-mail : office@recsal.ro ; recsal.ovidiu@yahoo.com ; tel/fax : 0241/ 253.111

Nr. 134 / 11.06.2026

Catre,

Management Consulting Solutions SRL

OFERTA PRETURI

ACHIZITII MATERIALE RECICLABILE / DESEURI COLECTATE SELECTIV

1.DESEURI FIER..... 0.70LEI/KG

*Pretul oferit include operatiunile de preluare, incarcare/descarcare, cantarire, transport.

*In cazul in care transportul nu este inclus, pretul oferit este de 0.90LEI/KG.

**PREȚ SPECIAL ÎN ACEASTĂ SĂPTĂMÂNĂ
53,00 RON / KG
DEȘEURILE CUPRU B3**





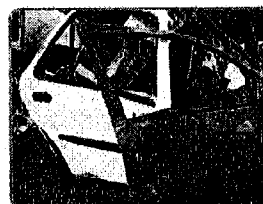

Persoane Juridice



PAJURCA
METAL GROUP

☎ 0744-607656 ✉ office@pajurca.ro

Listă de Preț DEȘEU FIER = ORADEA = Actualizat la data: 2026-06-11 ora: 08:26

Sortiment	Kg	Poză
<p>DEȘEU FIER E3 (pregătit) Fier Greu peste 6mm grosime, Fontă, max 1,5m x 0,5m Exclus: FIERUL BETON!</p>	1.00 RON/kg	
<p>DEȘEU FIER E1 (pregătit) Tablă Amestec, max 1,5m x 0,5m</p>	0.90 RON/kg	
<p>DEȘEU Tablă din caroserii Exclusiv bucăți de caroserie curățate</p>	0.85 RON/kg	
<p>DEȘEU FIER ȘPAN</p>	0.50 RON/kg	

Capitolul 3. Evaluarea

3.1. Evaluarea bunurilor prin metoda comparației directe de piață

Evaluarea bazată pe comparație directă de piață constă în compararea bunurilor evaluate cu altele similare, ce se tranzacționează liber pe piață, valoarea obținându-se prin aplicarea de corecții succesive la valoarea de tranzacționare a respectivelor bunuri similare.

Tabel 3.1. Evaluarea prin metoda comparației:

Nr. Crt	Tip Deșeu	Diametru	Cantitate estimată (masă totală) kg	RECSAL SRL		Fier Vechi Medgidia		Kromin		Pajurea Metal Grup			
				cu transport inclus lei/kg	fără transport inclus lei	cu transport inclus lei/kg	fără transport inclus lei/kg	cu transport inclus lei/kg	fără transport inclus lei/kg	cu transport inclus lei/kg	fără transport inclus lei/kg		
1	NG	DN150	693,60	0,70	483,52	0,90	624,24	1,00	693,60	1,00	693,60	-	-
2		DN100	1.213,80	0,70	849,66	0,90	1.092,42	1,00	1.213,80	1,00	1.213,80	-	-
3		DN80	806,40	0,70	564,48	0,90	725,76	1,00	806,40	1,00	806,40	-	-
4		DN65	340,80	0,70	238,56	0,90	306,72	1,00	340,80	1,00	340,80	-	-
5		DN50	1.029,60	0,70	720,72	0,90	926,64	1,00	1.029,60	1,00	1.029,60	-	-
6		DN40	185,00	0,70	129,50	0,90	166,50	1,00	185,00	1,00	185,00	-	-
Teavă izolată		Total NG	4.269,20		2.988,44		3.842,28		4.269,20		4.269,20		
1	ZN	DN100	714,00	0,70	499,80	0,90	642,60	1,00	714,00	1,00	714,00	-	-
2		DN80	3.009,60	0,70	2.106,72	0,90	2.708,64	1,00	3.009,60	1,00	3.009,60	-	-
3		DN65	18,00	0,70	12,60	0,90	16,20	1,00	18,00	1,00	18,00	-	-
4		DN50	333,70	0,70	233,59	0,90	300,33	1,00	333,70	1,00	333,70	-	-
5		DN40	410,70	0,70	287,49	0,90	369,63	1,00	410,70	1,00	410,70	-	-
6		DN32	537,60	0,70	376,32	0,90	483,84	1,00	537,60	1,00	537,60	-	-
Teavă izolată		Total ZN	5.023,60		3.516,52		4.521,24		5.023,60		5.023,60		
TOTAL TEAVĂ IZOLATĂ			9.292,80		6.504,96		8.363,52		9.292,80		9.292,80		
1	VANĂ	DN200	315,00	0,70	220,50	0,90	283,50	1,00	315,00	1,00	315,00	-	-
2		DN150	470,00	0,70	329,00	0,90	423,00	1,00	470,00	1,00	470,00	-	-
3		DN125	310,00	0,70	217,00	0,90	279,00	1,00	310,00	1,00	310,00	-	-
4		DN100	570,00	0,70	399,00	0,90	513,00	1,00	570,00	1,00	570,00	-	-
5		DN80	128,00	0,70	89,60	0,90	115,20	1,00	128,00	1,00	128,00	-	-
6		DN65	230,00	0,70	161,00	0,90	207,00	1,00	230,00	1,00	230,00	-	-
7		DN50	235,00	0,70	164,50	0,90	211,50	1,00	235,00	1,00	235,00	-	-
8		DN40	200,00	0,70	140,00	0,90	180,00	1,00	200,00	1,00	200,00	-	-
TOTAL VANĂ			2.458,00		1.720,60		2.212,20		2.458,00		2.458,00		
1	NG	DN150	3.264,00	0,70	2.284,80	0,90	2.937,60	1,00	3.264,00	1,00	3.264,00	-	-
2		DN125	5.647,40	0,70	3.953,18	0,90	5.082,66	1,00	5.647,40	1,00	5.647,40	-	-
3		DN100	3.843,70	0,70	2.690,59	0,90	3.459,33	1,00	3.843,70	1,00	3.843,70	-	-

4	Teavă neizolată	DN80	252,00	0,70	176,40	0,90	226,80	1,00	252,00	1,10	277,20	1,00	252,00	-	-	1,00	252,00	-	-
5		DN65	653,20	0,70	457,24	0,90	587,88	1,00	653,20	1,10	718,52	1,00	653,20	-	-	1,00	653,20	-	-
6		DN50	520,00	0,70	364,00	0,90	468,00	1,00	520,00	1,10	572,00	1,00	520,00	-	-	1,00	520,00	-	-
	TOTAL		14.180,30		9.926,21		12.762,27		14.180,30		15.598,33		14.180,30				14.180,30		
1		DN80	1.922,40	0,70	1.345,68	0,90	1.730,16	1,00	1.922,40	1,10	2.114,64	1,00	1.922,40	-	-	1,00	1.922,40	-	-
2		DN65	126,00	0,70	88,20	0,90	113,40	1,00	126,00	1,10	138,60	1,00	126,00	-	-	1,00	126,00	-	-
3	ZN	DN50	488,80	0,70	342,16	0,90	439,92	1,00	488,80	1,10	537,68	1,00	488,80	-	-	1,00	488,80	-	-
4		DN40	721,50	0,70	505,05	0,90	649,35	1,00	721,50	1,10	793,65	1,00	721,50	-	-	1,00	721,50	-	-
5		DN25	114,00	0,70	79,80	0,90	102,60	1,00	114,00	1,10	125,40	1,00	114,00	-	-	1,00	114,00	-	-
	TOTAL TEAVĂ NEIZOLATĂ		3.372,70		2.360,89		3.035,43		3.372,70		3.709,97		3.372,70				3.372,70		
			17.553,00		12.287,10		15.797,70		17.553,00		19.308,30		17.553,00				17.553,00		
	TOTAL (TEAVĂ + VANĂ)		29.303,80		20.512,66		26.373,42		29.303,80		32.234,18		29.303,80				29.303,80		

Cantitățile de deșeurii metalice sunt estimate, cantitatea finală va fi măsurată exact prin cântărire la cântar autorizat.

Bunurile mobile evaluate sunt situate în centrul orașului Cernăvodă.

3.2. Reconcilierea valorilor

Bunurile mobile constând în componente nefuncționale au fost evaluate prin metoda comparației de piață cu prețul solicitat sau oferit de diverși comercianți autorizați pe piața componente nefuncționalelor;

În tabelul 3.2. sunt prezentate valorile rezultate din aplicarea metodei de evaluare:

Nr. Crt.	Tip Deșeu	Diametru	Cantitate	Cantitate	Cantitate estimată	Cantitate estimată (masă totală)	Localizare	Valoare totală deșeuri		
								cu transport inclus	fără transport inclus	
			buc	ml	kg/ml	kg		lei	lei	
1	Teavă izolată	NG	DN150	-	34,00	20,40	693,60	Cernavodă	693,60	762,96
2			DN100	-	102,00	11,90	1.213,80	Cernavodă	1.213,80	1.335,18
3			DN80	-	96,00	8,40	806,40	Cernavodă	806,40	887,04
4			DN65	-	48,00	7,10	340,80	Cernavodă	340,80	374,88
5			DN50	-	198,00	5,20	1.029,60	Cernavodă	1.029,60	1.132,56
6			DN40	-	50,00	3,70	185,00	Cernavodă	185,00	203,50
			Total NG	-	528,00		4.269,20		4.269,20	4.696,12
1		ZN	DN100	-	60,00	11,90	714,00	Cernavodă	714,00	785,40
2			DN80	-	418,00	7,20	3.009,60	Cernavodă	3.009,60	3.310,56
3			DN65	-	3,00	6,00	18,00	Cernavodă	18,00	19,80
4			DN50	-	71,00	4,70	333,70	Cernavodă	333,70	367,07
5			DN40	-	111,00	3,70	410,70	Cernavodă	410,70	451,77
6			DN32	-	168,00	3,20	537,60	Cernavodă	537,60	591,36
		Total ZN	-	831,00		5.023,60		5.023,60	5.525,96	
		TOTAL TEAVĂ IZOLATĂ		1.359,00		9.292,80		9.292,80	10.222,08	
1	VANĂ	DN200	6,00	-	-	315,00	Cernavodă	315,00	346,50	
2		DN150	14,00	-	-	470,00	Cernavodă	470,00	517,00	
3		DN125	13,00	-	-	310,00	Cernavodă	310,00	341,00	
4		DN100	30,00	-	-	570,00	Cernavodă	570,00	627,00	
5		DN80	8,00	-	-	128,00	Cernavodă	128,00	140,80	
6		DN65	14,00	-	-	230,00	Cernavodă	230,00	253,00	
7		DN50	19,00	-	-	235,00	Cernavodă	235,00	258,50	
8		DN40	25,00	-	-	200,00	Cernavodă	200,00	220,00	
		TOTAL VANĂ	129,00	-	-	2.458,00		2.458,00	2.703,80	
1	Teavă neizolată	NG	DN150	-	160,00	20,40	3.264,00	Cernavodă	3.264,00	3.590,40
2			DN125	-	374,00	15,10	5.647,40	Cernavodă	5.647,40	6.212,14
3			DN100	-	323,00	11,90	3.843,70	Cernavodă	3.843,70	4.228,07
4			DN80	-	30,00	8,40	252,00	Cernavodă	252,00	277,20
5			DN65	-	92,00	7,10	653,20	Cernavodă	653,20	718,52
6			DN50	-	100,00	5,20	520,00	Cernavodă	520,00	572,00
			TOTAL	-	1.079,00		14.180,30		14.180,30	15.598,33
1		ZN	DN80	-	267,00	7,20	1.922,40	Cernavodă	1.922,40	2.114,64
2			DN65	-	21,00	6,00	126,00	Cernavodă	126,00	138,60
3			DN50	-	104,00	4,70	488,80	Cernavodă	488,80	537,68
4			DN40	-	195,00	3,70	721,50	Cernavodă	721,50	793,65
5			DN25	-	38,00	3,00	114,00	Cernavodă	114,00	125,40
				-	625,00		3.372,70		3.372,70	3.709,97
		TOTAL TEAVĂ NEIZOLATĂ	-	1.704,00		17.553,00		17.553,00	19.308,30	
		TOTAL (TEAVĂ + VANĂ)				29.303,80		29.303,80	32.234,18	

Concluzie:

Pentru evaluarea bunurilor mobile ce aparțin S.C. UTILITĂȚI PUBLICE CERNAVODĂ S.R.L., s-a considerat că valoarea de piață rezultată prin metoda comparației de piață este cea mai credibilă, relevantă și adecvată, deoarece s-a ținut cont de ofertele comparabile găsite pe piață..

***Valoarea de piață a bunurilor mobile - deșeuri metalice
(țevi izolate, țevi neizolate și vane) care aparțin S.C. UTILITĂȚI PUBLICE
CERNAVODĂ S.R.L. este evaluată (rotunjită) la:***

***29.304,00 lei pentru deșeuri cu transport inclus
respectiv
32.234,00 lei pentru deșeuri fără transport inclus***

Raportul de evaluare a fost realizat
S.C. MANAGEMENT CONSULTING SOLUTIONS
Administrator
Conf. univ. dr. ing. Dragoș Mihai IPATE



Nr. Crt.	Tip Deget	Diametru	Cantitate	Cantitate	Cantitate estimată (măsurată total)	Localizare	RECSAL SRL				Fier Vechi Meșdridia				Kronan				Pajures Metal Grup				Valoare totală depești							
							cu transport inclus	fără transport inclus	kg	lei	kg	lei	kg	lei	kg	lei	kg	lei	kg	lei	kg	lei	kg	lei	kg	lei	kg	lei		
1	NG	DN150	34,00	20,40	693,60	Comarvodi	0,70	485,52	0,90	624,24	1,00	693,60	1,10	762,96	1,00	693,60	1,00	693,60	1,00	693,60	1,00	693,60	1,00	693,60	693,60	762,96				
2		DN100	102,00	11,90	1.213,80	Comarvodi	0,70	849,66	0,90	1.092,42	1,00	1.213,80	1,10	1.351,18	1,00	1.213,80	1,00	1.213,80	1,00	1.213,80	1,00	1.213,80	1,00	1.213,80	1.213,80	1.351,18				
3		DN80	96,00	8,40	806,40	Comarvodi	0,70	564,48	0,90	721,76	1,00	806,40	1,10	887,04	1,00	806,40	1,00	806,40	1,00	806,40	1,00	806,40	1,00	806,40	806,40	887,04				
4		DN65	48,00	7,10	340,80	Comarvodi	0,70	235,56	0,90	305,72	1,00	340,80	1,10	374,88	1,00	340,80	1,00	340,80	1,00	340,80	1,00	340,80	1,00	340,80	340,80	374,88				
5		DN50	198,00	5,20	1.029,60	Comarvodi	0,70	720,72	0,90	926,64	1,00	1.029,60	1,10	1.132,56	1,00	1.029,60	1,00	1.029,60	1,00	1.029,60	1,00	1.029,60	1,00	1.029,60	1.029,60	1.132,56				
6		DN40	50,00	3,70	185,00	Comarvodi	0,70	129,50	0,90	166,30	1,00	185,00	1,10	203,50	1,00	185,00	1,00	185,00	1,00	185,00	1,00	185,00	1,00	185,00	185,00	203,50				
Total NG							528,00	2.988,44	3.842,28	4.269,20	4.269,20	4.696,12	4.269,20	4.269,20	4.269,20	4.269,20	4.269,20	4.269,20	4.269,20	4.269,20	4.269,20	4.269,20	4.269,20	4.269,20	4.269,20	4.696,12				
1	ZN	DN100	60,00	11,90	714,00	Comarvodi	0,70	499,80	0,90	642,60	1,00	714,00	1,10	783,40	1,00	714,00	1,00	714,00	1,00	714,00	1,00	714,00	1,00	714,00	714,00	783,40				
2		DN80	418,00	7,20	3.009,60	Comarvodi	0,70	2.106,72	0,90	2.708,64	1,00	3.009,60	1,10	3.310,56	1,00	3.009,60	1,00	3.009,60	1,00	3.009,60	1,00	3.009,60	1,00	3.009,60	3.009,60	3.310,56				
3		DN65	3,00	6,00	18,00	Comarvodi	0,70	12,60	0,90	16,20	1,00	18,00	1,10	19,80	1,00	18,00	1,00	18,00	1,00	18,00	1,00	18,00	1,00	18,00	18,00	19,80				
4		DN50	71,00	4,70	333,70	Comarvodi	0,70	233,59	0,90	300,33	1,00	333,70	1,10	367,07	1,00	333,70	1,00	333,70	1,00	333,70	1,00	333,70	1,00	333,70	333,70	367,07				
5		DN40	111,00	3,70	410,70	Comarvodi	0,70	247,49	0,90	309,63	1,00	410,70	1,10	451,77	1,00	410,70	1,00	410,70	1,00	410,70	1,00	410,70	1,00	410,70	410,70	451,77				
6		DN32	168,00	3,20	537,60	Comarvodi	0,70	376,32	0,90	483,84	1,00	537,60	1,10	591,36	1,00	537,60	1,00	537,60	1,00	537,60	1,00	537,60	1,00	537,60	537,60	591,36				
Total ZN							831,00	3.316,52	4.321,24	5.023,60	5.023,60	5.523,96	5.023,60	5.023,60	5.023,60	5.023,60	5.023,60	5.023,60	5.023,60	5.023,60	5.023,60	5.023,60	5.023,60	5.023,60	5.023,60	5.023,60	5.523,96			
TOTAL TEAVĂ EZOLATĂ							13.939,00	6.304,96	8.343,52	9.292,80	9.292,80	10.222,08	9.292,80	9.292,80	9.292,80	9.292,80	9.292,80	9.292,80	9.292,80	9.292,80	9.292,80	9.292,80	9.292,80	9.292,80	9.292,80	9.292,80	9.292,80	9.292,80	10.222,08	
1	VANĂ	DN200	6,00	-	315,00	Comarvodi	0,70	225,90	0,90	283,50	1,00	315,00	1,10	346,50	1,00	315,00	1,00	315,00	1,00	315,00	1,00	315,00	1,00	315,00	315,00	346,50				
2		DN150	14,00	-	470,00	Comarvodi	0,70	329,00	0,90	423,00	1,00	470,00	1,10	517,00	1,00	470,00	1,00	470,00	1,00	470,00	1,00	470,00	1,00	470,00	470,00	517,00				
3		DN125	13,00	-	310,00	Comarvodi	0,70	217,00	0,90	279,00	1,00	310,00	1,10	341,00	1,00	310,00	1,00	310,00	1,00	310,00	1,00	310,00	1,00	310,00	310,00	341,00				
4		DN100	30,00	-	570,00	Comarvodi	0,70	399,00	0,90	513,00	1,00	570,00	1,10	627,00	1,00	570,00	1,00	570,00	1,00	570,00	1,00	570,00	1,00	570,00	570,00	627,00				
5		DN80	8,00	-	128,00	Comarvodi	0,70	89,60	0,90	115,20	1,00	128,00	1,10	140,80	1,00	128,00	1,00	128,00	1,00	128,00	1,00	128,00	1,00	128,00	128,00	140,80				
6		DN65	14,00	-	210,00	Comarvodi	0,70	141,00	0,90	181,80	1,00	210,00	1,10	231,00	1,00	210,00	1,00	210,00	1,00	210,00	1,00	210,00	1,00	210,00	210,00	231,00				
7	DN50	19,00	-	235,00	Comarvodi	0,70	164,50	0,90	211,30	1,00	235,00	1,10	258,50	1,00	235,00	1,00	235,00	1,00	235,00	1,00	235,00	1,00	235,00	235,00	258,50					
8	DN40	25,00	-	200,00	Comarvodi	0,70	140,00	0,90	180,00	1,00	200,00	1,10	220,00	1,00	200,00	1,00	200,00	1,00	200,00	1,00	200,00	1,00	200,00	200,00	220,00					
TOTAL VANĂ							129,00	1.770,60	2.212,20	2.458,00	2.458,00	2.703,80	2.458,00	2.458,00	2.458,00	2.458,00	2.458,00	2.458,00	2.458,00	2.458,00	2.458,00	2.458,00	2.458,00	2.458,00	2.458,00	2.458,00	2.458,00	2.703,80		
1	Teavă neizolată	DN150	160,00	20,40	3.264,00	Comarvodi	0,70	2.284,80	0,90	2.937,60	1,00	3.264,00	1,10	3.590,40	1,00	3.264,00	1,00	3.264,00	1,00	3.264,00	1,00	3.264,00	1,00	3.264,00	3.264,00	3.590,40				
2		DN125	374,00	15,10	5.647,40	Comarvodi	0,70	3.937,18	0,90	5.082,66	1,00	5.647,40	1,10	6.212,14	1,00	5.647,40	1,00	5.647,40	1,00	5.647,40	1,00	5.647,40	1,00	5.647,40	5.647,40	6.212,14				
3		DN100	350,00	11,90	3.843,70	Comarvodi	0,70	2.698,59	0,90	3.495,33	1,00	3.843,70	1,10	4.228,07	1,00	3.843,70	1,00	3.843,70	1,00	3.843,70	1,00	3.843,70	1,00	3.843,70	3.843,70	4.228,07				
4		DN80	30,00	8,40	252,00	Comarvodi	0,70	176,40	0,90	226,80	1,00	252,00	1,10	277,20	1,00	252,00	1,00	252,00	1,00	252,00	1,00	252,00	1,00	252,00	252,00	277,20				
5		DN65	92,00	7,10	652,30	Comarvodi	0,70	472,24	0,90	587,88	1,00	652,30	1,10	718,52	1,00	652,30	1,00	652,30	1,00	652,30	1,00	652,30	1,00	652,30	652,30	718,52				
6		DN50	100,00	5,20	520,00	Comarvodi	0,70	340,00	0,90	468,00	1,00	520,00	1,10	570,00	1,00	520,00	1,00	520,00	1,00	520,00	1,00	520,00	1,00	520,00	520,00	570,00				
TOTAL							1.079,00	9.926,21	12.762,27	14.180,30	14.180,30	15.983,33	14.180,30	14.180,30	14.180,30	14.180,30	14.180,30	14.180,30	14.180,30	14.180,30	14.180,30	14.180,30	14.180,30	14.180,30	14.180,30	14.180,30	14.180,30	14.180,30	15.983,33	
1	TOTAL TEAVĂ NEIZOLATĂ	DN80	267,00	7,20	1.922,40	Comarvodi	0,70	1.343,68	0,90	1.790,16	1,00	1.922,40	1,10	2.114,64	1,00	1.922,40	1,00	1.922,40	1,00	1.922,40	1,00	1.922,40	1,00	1.922,40	1.922,40	2.114,64				
2		DN65	21,00	6,00	126,00	Comarvodi	0,70	88,20	0,90	113,40	1,00	126,00	1,10	138,60	1,00	126,00	1,00	126,00	1,00	126,00	1,00	126,00	1,00	126,00	126,00	138,60				
3		DN50	104,00	4,70	488,80	Comarvodi	0,70	342,16	0,90	439,92	1,00	488,80	1,10	537,68	1,00	488,80	1,00	488,80	1,00	488,80	1,00	488,80	1,00	488,80	488,80	537,68				
4		DN40	193,00	3,70	711,50	Comarvodi	0,70	505,05	0,90	649,35	1,00	711,50	1,10	790,65	1,00	711,50	1,00	711,50	1,00	711,50	1,00	711,50	1,00	711,50	711,50	790,65				
5		DN32	38,00	3,00	114,00	Comarvodi	0,70	79,80	0,90	102,60	1,00	114,00	1,10	125,40	1,00	114,00	1,00	114,00	1,00	114,00	1,00	114,00	1,00	114,00	114,00	125,40				
6		DN25	625,00	3,00	3.375,00	Comarvodi	0,70	2.368,80	0,90	3.035,43	1,00	3.375,00	1,10	3.709,97	1,00	3.375,00	1,00	3.375,00	1,00	3.375,00	1,00	3.375,00	1,00	3.375,00	1,00	3.375,00	3.375,00	3.709,97		
TOTAL TEAVĂ NEIZOLATĂ							1.704,00	12.287,10	15.797,70	17.553,00	17.553,00	19.308,30	17.553,00	17.553,00	17.553,00	17.553,00	17.553,00	17.553,00	17.553,00	17.553,00	17.553,00	17.553,00	17.553,00	17.553,00	17.553,00	17.553,00	17.553,00	17.553,00	19.308,30	
TOTAL (TEAVĂ + VANĂ)							29.303,80	20.512,66	26.373,62	29.303,80	29.303,80	32.234,18	29.303,80	29.303,80	29.303,80	29.303,80	29.303,80	29.303,80	29.303,80	29.303,80	29.303,80	29.303,80	29.303,80	29.303,80	29.303,80	29.303,80	29.303,80	29.303,80	29.303,80	32.234,18

Cantitățile sunt estimate pe bază de cântărire, cantitatea finală va fi estimată la vânzare

PREȚ SPECIAL ÎN ACEASTĂ SĂPTĂMÂNĂ
53,00 RON / KG
DEȘEURILE CUPRU B3





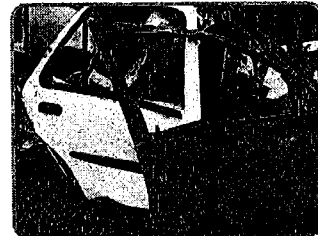
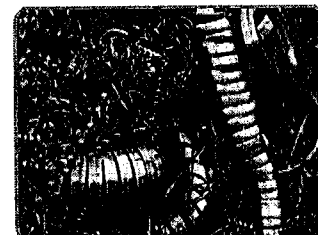
Persoane Juridice



PAJURCA
METAL GROUP

☎ 0744-607656 ✉ office@pajurca.ro

Listă de Preț DEȘEU FIER = ORADEA = Actualizat la data: 2026-06-11 ora: 08:26

Sortiment	Kg	Poză
DEȘEU FIER E3 (pregătit) Fier Greu peste 6mm grosime, Fontă, max 1,5m x 0,5m Exclus: FIERUL BETON!	1.00 RON/kg	
DEȘEU FIER E1 (pregătit) Tablă Amestec, max 1,5m x 0,5m	0.90 RON/kg	
DEȘEU Tablă din caroserii Exclusiv bucăți de caroserie curățate	0.85 RON/kg	
DEȘEU FIER ȘPAN	0.50 RON/kg	

RECSAL SRL

CIF R01904533, J1991001641130, str. Intrare Incintă Gară Siutghiol, oraș Ovidiu, jud. Constanța

www.recsal.ro ; e-mail : office@recsal.ro ; recsal.ovidiu@yahoo.com ; tel/fax : 0241/ 253.111

Nr. 134 / 11.06.2026

Catre,

Management Consulting Solutions SRL

OFERTA PRETURI

ACHIZITII MATERIALE RECICLABILE / DESEURI COLECTATE SELECTIV

1. DESEURI FIER..... 0.70LEI/KG

*Pretul oferit include operatiunile de preluare, incarcare/descarcare, cantarire, transport.

*In cazul in care transportul nu este inclus, pretul oferit este de 0.90LEI/KG.

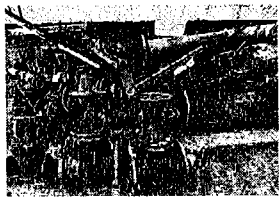
Persoane contact:

Gheorghe Popa-Tel: 0744/357.317

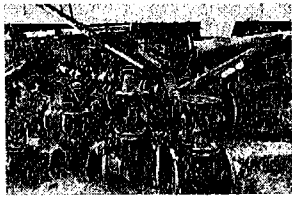
Belu Adrian-Tel:0744/538.774

RECSAL SRL





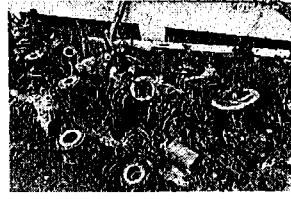
IMG_6774



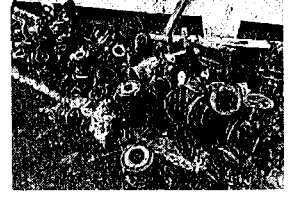
IMG_6775



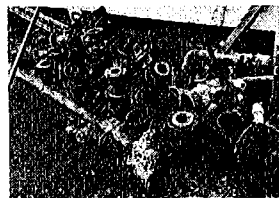
IMG_6776



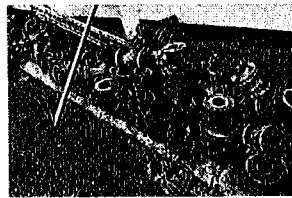
IMG_6777



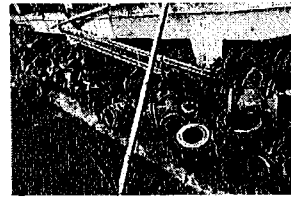
IMG_6778



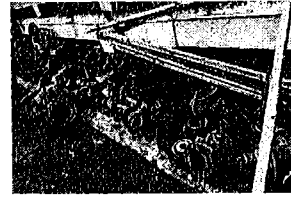
IMG_6779



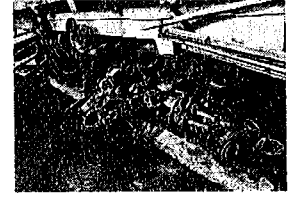
IMG_6780



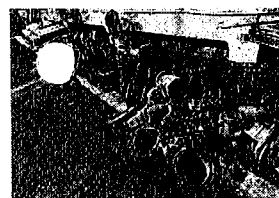
IMG_6781



IMG_6782



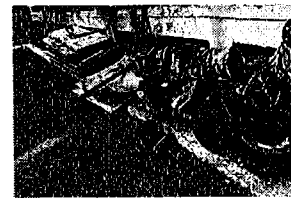
IMG_6783



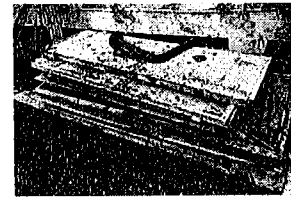
IMG_6784



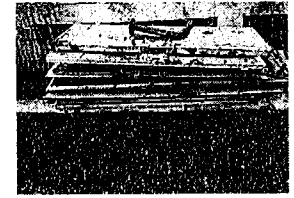
IMG_6785



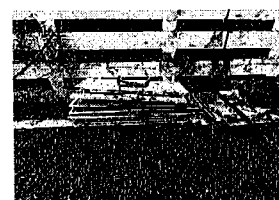
IMG_6786



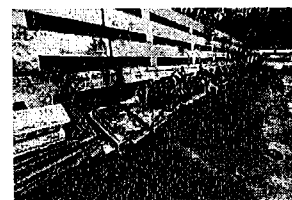
IMG_6787



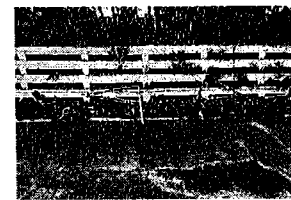
IMG_6788



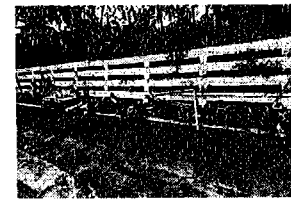
IMG_6789



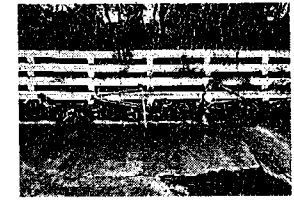
IMG_6790



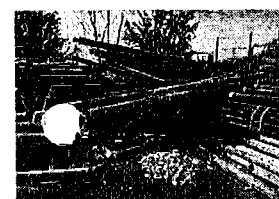
IMG_6791



IMG_6792



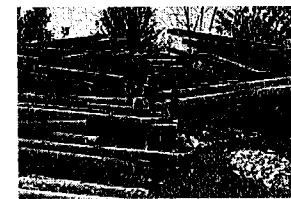
IMG_6793



IMG_6794



IMG_6795



IMG_6796



IMG_6797



IMG_6798



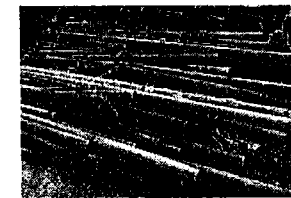
IMG_6799



IMG_6800



IMG_6801



IMG_6802



IMG_6803



IMG_6804



IMG_6805



IMG_6806



IMG_6807



IMG_6808



IMG_6809



IMG_6810



IMG_6811



IMG_6812



IMG_6813



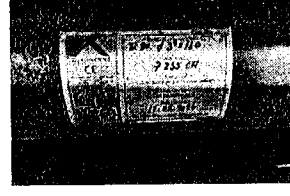
IMG_6814



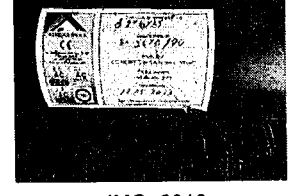
IMG_6815



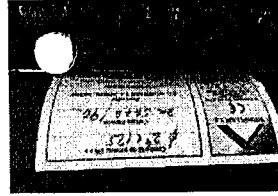
IMG_6816



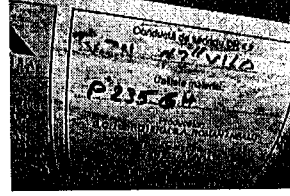
IMG_6817



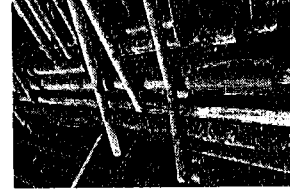
IMG_6818



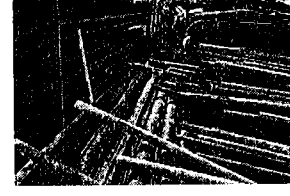
IMG_6819



IMG_6820



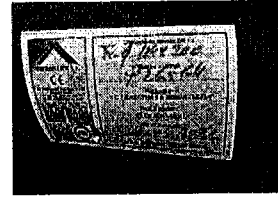
IMG_6821



IMG_6822



IMG_6823



IMG_6824



IMG_6825



IMG_6826


	VALOARE fara TVA	VALOARE cu TVA
VANE	69.699,62	84.336,54
SCHIMBATORI	308.712,36	373.541,96
POMPE	318.691,99	385.617,31

PPR	TEAVA NEIZOLATA									
	NG									
	DN 150	DN125	DN 100	DN80	DN 65	DN 50	DN 80			
28,00	0,00	0,00	58,00	0,00	0,00	18,00	0,00			
0,00	0,00	0,00	0,00	0,00	1,00	0,00	0,00			
0,00	0,00	0,00	94,00	6,00	0,00	2,00	0,00			
56,00	0,00	0,00	0,00	24,00	0,00	0,00	0,00			
8,00	0,00	6,00	0,00	0,00	1,00	0,00	0,00			
24,00	100,00	0,00	0,00	0,00	0,00	0,00	0,00			
24,00	0,00	122,00	0,00	0,00	4,00	0,00	0,00			
308,00	0,00	0,00	0,00	0,00	0,00	0,00	0,00			
90,00	0,00	0,00	3,00	0,00	0,00	0,00	0,00			
0,00	0,00	0,00	0,00	0,00	0,00	72,00	0,00			
91,50	0,00	108,00	72,00	0,00	0,00	2,50	0,00			
96,00	0,00	132,00	0,00	0,00	0,00	0,00	0,00			
80,00	0,00	0,00	0,00	0,00	80,00	0,00	0,00			
0,00	0,00	0,00	0,00	0,00	0,00	0,00	0,00			
0,00	30,00	0,00	48,00	0,00	0,00	0,00	0,00			
0,00	0,00	6,00	0,00	0,00	6,00	6,00	0,00			
0,00										
0,00	30,00	0,00	48,00	0,00	0,00	0,00	0,00			
0,00	0,00	0,00	0,00	0,00	0,00	0,00	0,00			
805,50	160,00	374,00	323,00	30,00	92,00	100,50	267,00			

	VALOARE fara TVA	VALOARE cu TVA
STR.24 IANUARIE	34.532,02	41.093,10
LILIACULUI BL H10-	19.983,88	23.780,82
LILIACULUI int SALC	88.771,44	105.638,01
A.IANCU H6-H7	77.794,95	92.575,99
SUBS.N.TIT BL R1A	27.620,07	32.867,88
STR.24 IANUARIE B	114.029,09	137.975,20
STR.24 IANUARIE B	106.030,70	128.297,15
A.SALIGNY - UTI	63.594,70	76.949,59
D.GHEREA	439.845,92	532.213,56
FDT VIORELELOR - S	32.623,47	39.474,40
LILIACULUI BL D2B	133.366,90	161.373,95
CASTANILOR	78.265,30	94.701,01
GRAD.3	30.055,63	36.367,31
OVIDIU inters. UNIF	27.389,09	33.140,80
SUBS.N.TIT BL R1B	65.597,60	79.373,10
SUBS. CAZARMII H3	17.034,35	20.611,56
SUBS.M.EMINESC		
U alim.R1A din		
PT14	76.798,49	92.926,17
UNIRII P3A	126.626,94	153.218,60
	1.559.960,54	1.882.578,21

intocmit
HRS

TEAVA NEIZOLATA											
NG						ZN					
DN 150	DN 125	DN 100	DN 80	DN 65	DN 50	DN 80	DN 65	DN 50	DN 40	DN 25	
160,00	374,00	323,00	30,00	92,00	100,00	267,00	21,00	104,00	195,00	38,00	


 AUTOCAL
 KAS

TEAVA IZOLATA

ZN										NG							DN100
DN 65	DN 50	DN40	DN 25	DN 150	DN 100	DN 80	DN 65	DN 50	DN 40	DN100							
11,00	0,00	0,00	0,00	0,00	0,00	0,00	0,00	0,00	0,00	0,00	0,00	0,00	0,00	0,00	0,00		
0,00	0,00	0,00	0,00	0,00	0,00	0,00	0,00	18,00	0,00	0,00	0,00	0,00	0,00	0,00	0,00		
0,00	0,00	0,00	0,00	16,00	0,00	0,00	0,00	0,00	0,00	0,00	0,00	0,00	0,00	0,00	0,00		
0,00	0,00	0,00	0,00	0,00	56,00	0,00	0,00	0,00	0,00	0,00	0,00	0,00	0,00	0,00	0,00		
6,00	6,00	42,00	0,00	0,00	0,00	0,00	0,00	0,00	0,00	0,00	0,00	0,00	0,00	0,00	0,00		
0,00	0,00	50,00	0,00	0,00	0,00	0,00	0,00	0,00	0,00	0,00	0,00	0,00	0,00	0,00	0,00		
2,00	0,00	61,00	2,00	0,00	0,00	0,00	0,00	0,00	0,00	0,00	0,00	0,00	0,00	0,00	0,00		
0,00	0,00	0,00	0,00	0,00	0,00	0,00	0,00	0,00	0,00	0,00	0,00	0,00	0,00	0,00	0,00		
2,00	2,00	0,00	0,00	0,00	36,00	96,00	48,00	180,00	50,00	0,00	0,00	0,00	0,00	0,00	0,00		
0,00	36,00	0,00	36,00	0,00	0,00	0,00	0,00	0,00	0,00	0,00	0,00	0,00	0,00	0,00	0,00		
0,00	0,00	0,00	0,00	0,00	0,00	0,00	0,00	0,00	0,00	0,00	0,00	0,00	0,00	0,00	0,00		
0,00	0,00	0,00	0,00	0,00	0,00	0,00	0,00	0,00	0,00	0,00	0,00	0,00	0,00	0,00	0,00		
0,00	0,00	0,00	0,00	0,00	4,00	0,00	0,00	0,00	0,00	0,00	0,00	0,00	0,00	0,00	0,00		
0,00	30,00	24,00	0,00	0,00	0,00	0,00	0,00	0,00	0,00	0,00	0,00	0,00	0,00	0,00	0,00		
0,00	0,00	18,00	0,00	0,00	0,00	0,00	0,00	0,00	0,00	0,00	0,00	0,00	0,00	0,00	0,00		
0,00	30,00	0,00	0,00	0,00	0,00	0,00	0,00	0,00	0,00	0,00	0,00	0,00	0,00	0,00	0,00		
0,00	0,00	0,00	0,00	18,00	6,00	0,00	0,00	0,00	0,00	0,00	0,00	0,00	0,00	0,00	60,00		
21,00	104,00	195,00	38,00	34,00	102,00	96,00	48,00	198,00	50,00	0,00	0,00	0,00	0,00	0,00	60,00		

INTRODUCIT
HSL

TEAVA IZOLATA												
NG						ZN						
DN 150	DN 100	DN 80	DN 65	DN 50	DN 40	DN 100	DN 80	DN 65	DN 50	DN 40	DN 32	
34,00	102,00	96,00	48,00	198,00	50,00	60,00	418,00	3,00	71,00	111,00	168,00	

INTOCAT
AKS

ZN												VANA					
DN 80	DN 65	DN 50	DN 40	DN 32	DN 200	DN 150	DN 125	DN 100	DN 80	DN 65	DN 50	DN 40					
0,00	0,00	0,00	0,00	0,00	0,00	0,00	0,00	0,00	0,00	0,00	0	0					
0,00	0,00	9,00	0,00	0,00	0,00	0,00	0,00	2,00	0,00	0,00	2	0					
0,00	0,00	2,00	0,00	0,00	0,00	0,00	0,00	0,00	2,00	0,00	0	0					
18,00	0,00	0,00	0,00	0,00	0,00	0,00	0,00	0,00	0,00	0,00	0	0					
0,00	0,00	0,00	0,00	0,00	0,00	0,00	2,00	0,00	1,00	2	0	1					
0,00	0,00	0,00	0,00	0,00	0,00	0,00	0,00	0,00	0,00	0	0	0					
0,00	0,00	0,00	0,00	0,00	0,00	0,00	0,00	0,00	0,00	2	0	0					
0,00	0,00	0,00	0,00	0,00	0,00	0,00	0,00	0,00	0,00	0	0	0					
0,00	0,00	0,00	0,00	0,00	0,00	0,00	0,00	0,00	0,00	0	0	0					
336,00	0,00	60,00	108,00	168,00	0,00	0,00	0,00	2,00	0,00	0	0	0					
0,00	0,00	0,00	0,00	0,00	0,00	0,00	0,00	0,00	0,00	0	3	0					
0,00	0,00	0,00	0,00	0,00	0,00	0,00	0,00	0,00	0,00	0	3	0					
0,00	0,00	0,00	0,00	0,00	0,00	0,00	0,00	0,00	0,00	0	0	0					
0,00	0,00	0,00	0,00	0,00	0,00	0,00	0,00	0,00	0,00	0	0	0					
4,00	0,00	0,00	0,00	0,00	0,00	0,00	0,00	0,00	0,00	0	0	0					
0,00	0,00	0,00	0,00	0,00	0,00	0,00	0,00	0,00	0,00	0	0	0					
0,00	0,00	0,00	0,00	0,00	0,00	2,00	0,00	0,00	1,00	0	2	1					
0,00	0,00	0,00	0,00	0,00	0,00	0,00	0,00	0,00	0,00	1	1	0					
0,00	0,00	0,00	0,00	0,00	0,00	0,00	0,00	0,00	0,00	0	0	0					
0,00	0,00	0,00	0,00	0,00	0,00	2,00	0,00	0,00	1,00	0	1	1					
60,00	3,00	0,00	3,00	0,00	0,00	0,00	0,00	2,00	0,00	1	0	1					
418,00	3,00	71,00	111,00	168,00	0,00	4,00	2,00	6,00	5,00	8,00	10,00	4,00					
					6,00	10,00	11,00	24,00	3,00	6	9	21					
					6,00	14,00	13,00	30,00	8,00	14,00	19,00	25,00					

AutoCAD
AA

		VANA					
DN 200	DN150	DN 125	DN 100	DN 80	DN 65	DN 50	DN 40
6,00	14,00	13,00	30,00	8,00	14	19	25

Autoচিত্র
AKS